

SINCERT



UNAC
ASSOCIAZIONE COSTRUTTORI
DI INFISSI MOTORIZZATI E AUTOMATISMI
PER SERRAMENTI IN GENERE

NIGHT&DAY.3 - 5

NIGHT&DAY.DD3

NIGHT&DAY.SPEED - 5 XT

Автоматический шлагбаум ● Руководство по установке и эксплуатации

CE



O&O S.r.l.

Via Europa, 2 - 42015 Correggio (R.E.) Italy

Tel. +39 0522 740111 - Fax +39 0522 631290

Internet: www.oeo.it - E-mail: oeo@oeo.it

- AZIENDA CERTIFICATA UNI EN ISO 9001:2008

COMPANY WITH QUALITY SYSTEM CERTIFIED UNI EN ISO 9001:2008

Società soggetta ad attività di direzione e coordinamento di BFT S.p.A.

Company subject to management and coordination activities by BFT S.p.A.

**DICHIARAZIONE "CE" DI CONFORMITA'
"CE" DECLARATION OF CONFORMITY**

Il costruttore: O&O Srl
The manufacturer:

Indirizzo: Via Europa 2 - 42015 Correggio (RE)
Address:

**DICHIARA CHE IL SEGUENTE APPARATO
DECLARES THAT THE FOLLOWING EQUIPMENT**

Descrizione: Barriera elettromeccanica automatica
Description: Automatic electromechanical barriers

Modello - *Model:* NIGHT&DAY.3 NIGHT&DAY.DD3 NIGHT&DAY.5 NIGHT&DAY.6 NIGHT&DAY.8
NIGHT&DAY.SPEED NIGHT&DAY.5 XT

- Risulta conforme con quanto previsto dalle seguenti Direttive Comunitarie, comprese le ultime modifiche e con la legislazione nazionale di recepimento:

Is in conformity with the provisions of the following Community Directives, including the latest modifications and with the assimilating national legislation:

2004/108/CEE; 93/68/CEE (EN61000-6-3 (2003); EN61000-6-2 (2003))
Compatibilità Elettromagnetica • *Electromagnetic Compatibility*

2006/95/CEE; 93/68/CEE (EN60204-1 (2006))
Bassa tensione • *Low voltage*

99/5/CEE (ETSI EN 301 489-3 (2002) + ETSI EN 301 498-1 (2005); ETSI EN 300 220-2 (2006))
Apparecchiatura radio • *Radio set*

2006/42/CEE (EN60204-1 (2006))
Direttiva macchine • *Machinery directive*

L'apparato è stato testato con la centralina elettronica CSB-BR (N&D.3 - N&D.5 - N&D.6 - N&D.8), ARX.DD3 (N&D.DD3), CSB-SP (N&D.SPEED) e CSB-XT (N&D.5 XT) nella configurazione tipica di installazione.

The equipment has been tested with the electronic control unit CSB-BR (N&D.3 - N&D.5 - N&D.6 - N&D.8), ARX.DD3 (N&D.DD3), CSB-SP (N&D.SPEED) and CSB-XT (N&D.5 XT) in the typical installation configuration.

Correggio, 15/01/13

Il Rappresentante legale - The legal Representative
Stefano Valzania

 **Руководство по установке, эксплуатации и техобслуживанию является справочником для монтажников, пользователей и сервисных инженеров.** Внимательно прочитайте его перед установкой продукта или прежде чем выполнять плановое или внеочередное техническое обслуживание.

Операции, которые не будут выполняться должным образом или могут быть рискованными, обозначаются следующими символами:



O & O s.r.l. не несет ответственности за травмы людей, животных или повреждения имущества в случае неправильного применения, которое превышает допустимые пределы указанные в прилагаемом техническом паспорте или отличается от того, для чего продукт был разработан.

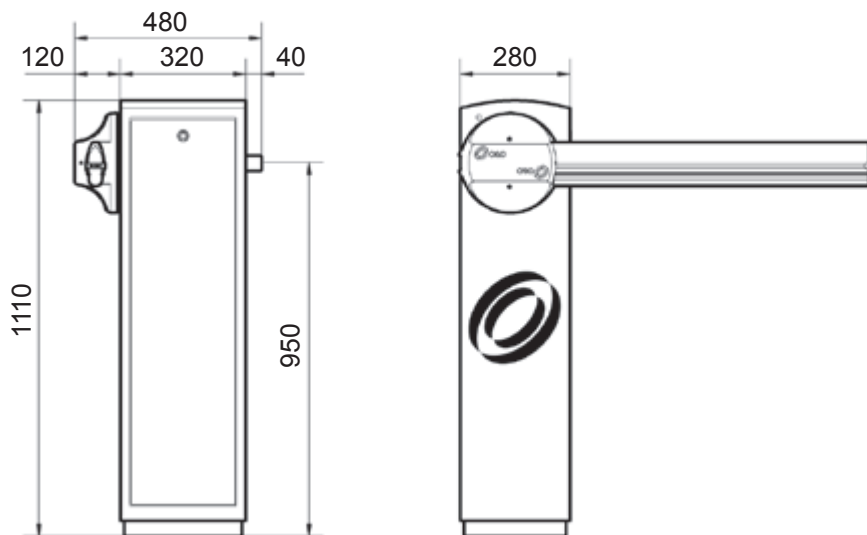
ВВЕДЕНИЕ.

Автоматические электромеханические шлагбаумы NIGHT&DAY предназначены для управления проездом до 5 метров в ширину и соответствуют Европейским стандартам. Это идеальное решение для управления транспортными средствами.

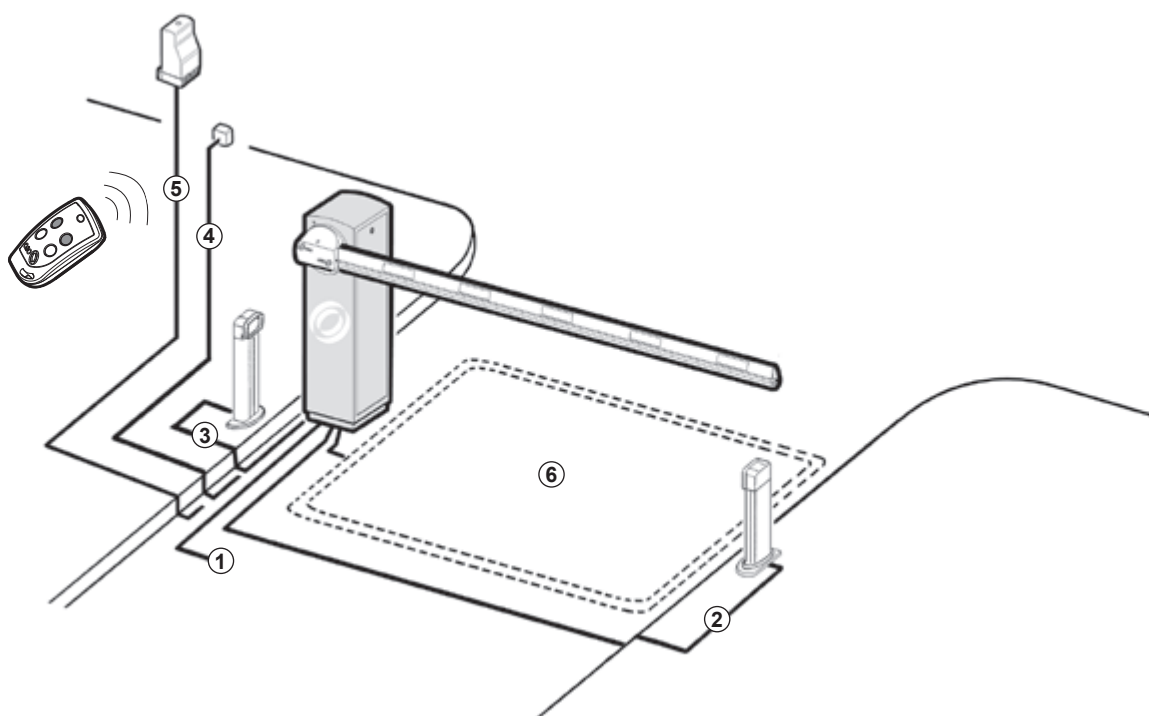
ТЕХНИЧЕСКИЕ ХАРАКТЕРИСТИКИ.

Напряжение питания	~230 В ±10% 50/60 Гц ~115 В ±10% 60Гц	Время открывания без замедления	0,8с (N&D.SPEED) 3с (N&D.5 XT)
Двигатель ~230В	1.400RPM 16мФ 0,27кВт (N&D.3 - N&D.DD3) 1.400RPM 20мФ 0,31кВт (N&D.5) 1.400RPM 0,37кВт (N&D.SPEED) 910RPM 0,25кВт (N&D.5 XT)	Длина стрелы	1,7 ÷ 3м (N&D.3 - N&D.SPEED) 2,5 ÷ 3м (N&D.DD3) 3,5 ÷ 5м (N&D.5 - N&D.5 XT)
Двигатель ~115В	1.400RPM 50мФ 0,23кВт (N&D.5)	Температура рабочая	-30 +60°C
Потребляемая мощность	400Вт	Кол-во маневров за 24ч	10.000 (N&D.3 - N&D.DD3) 5.000 (N&D.5 - N&D.5 XT) 20.000 (N&D.SPEED)
Блок управления	CSB-BR (N&D.3 - N&D.5) ARX.DD3 (N&D.DD3) CSB-SP (N&D.SPEED - N&D.5 XT)	Класс защиты	IP 65
Реакция на препятствие	Реверс	Вес	~70 кг
Время открывания	1,7с (N&D.3 - N&D.DD3) 3,8с (N&D.5)		

1 ВНЕШНИЕ РАЗМЕРЫ.

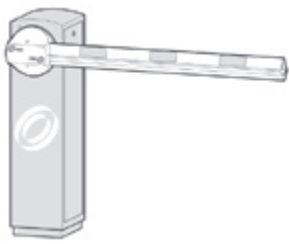


2 ПРОКЛАДКА КАБЕЛЕЙ.



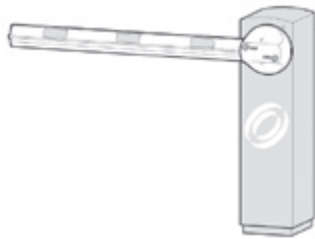
①	Однофазная сеть	2 x 1,5 + T
②	Передатчик фотоэлементов	2 x 0,5
③	Приемник фотоэлементов	4 x 0,5
④	Ключ-выключатель	3 x 0,5
⑤	Радиоприемник	4 x 0,5
⑤	Антенна	RG58
⑥	Магнитная петля	

3 УСТАНОВКА ШЛАГБАУМА.

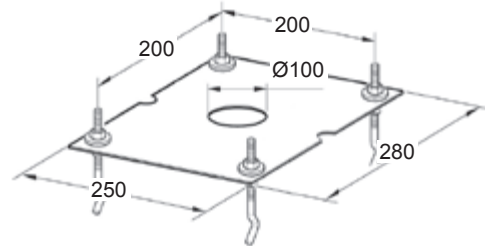
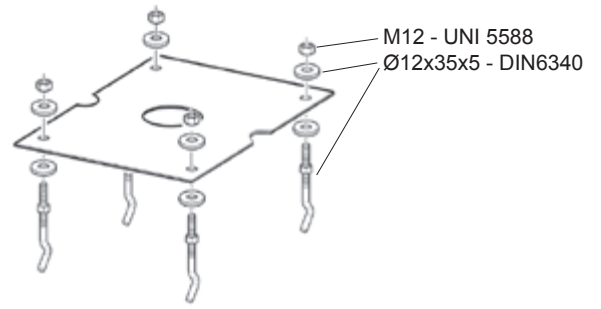


Правосторонний

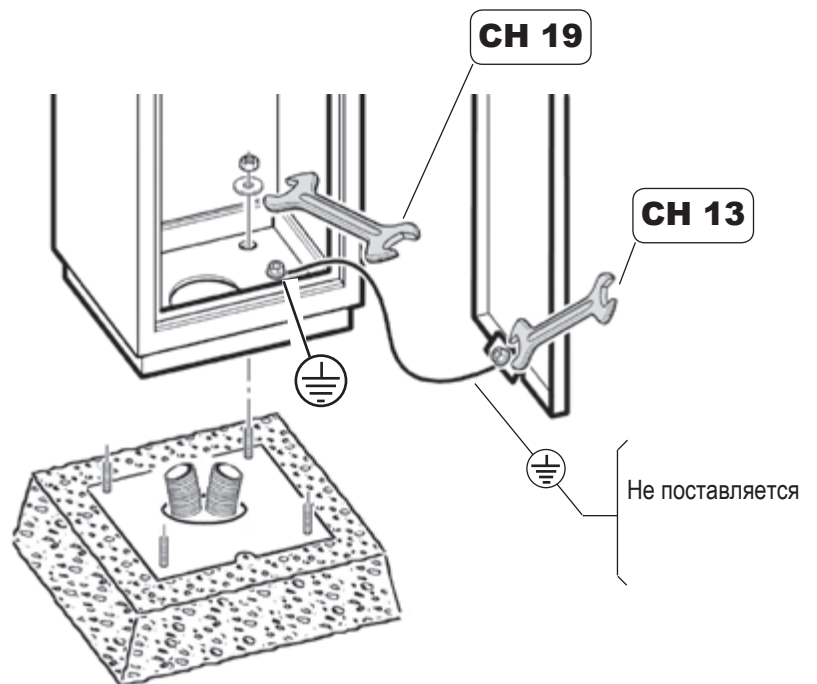
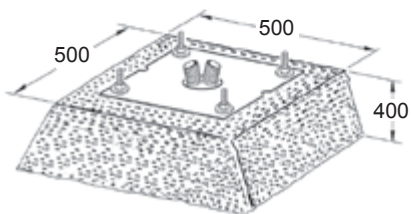
Левосторонний



4 МОНТАЖНОЕ ОСНОВАНИЕ.



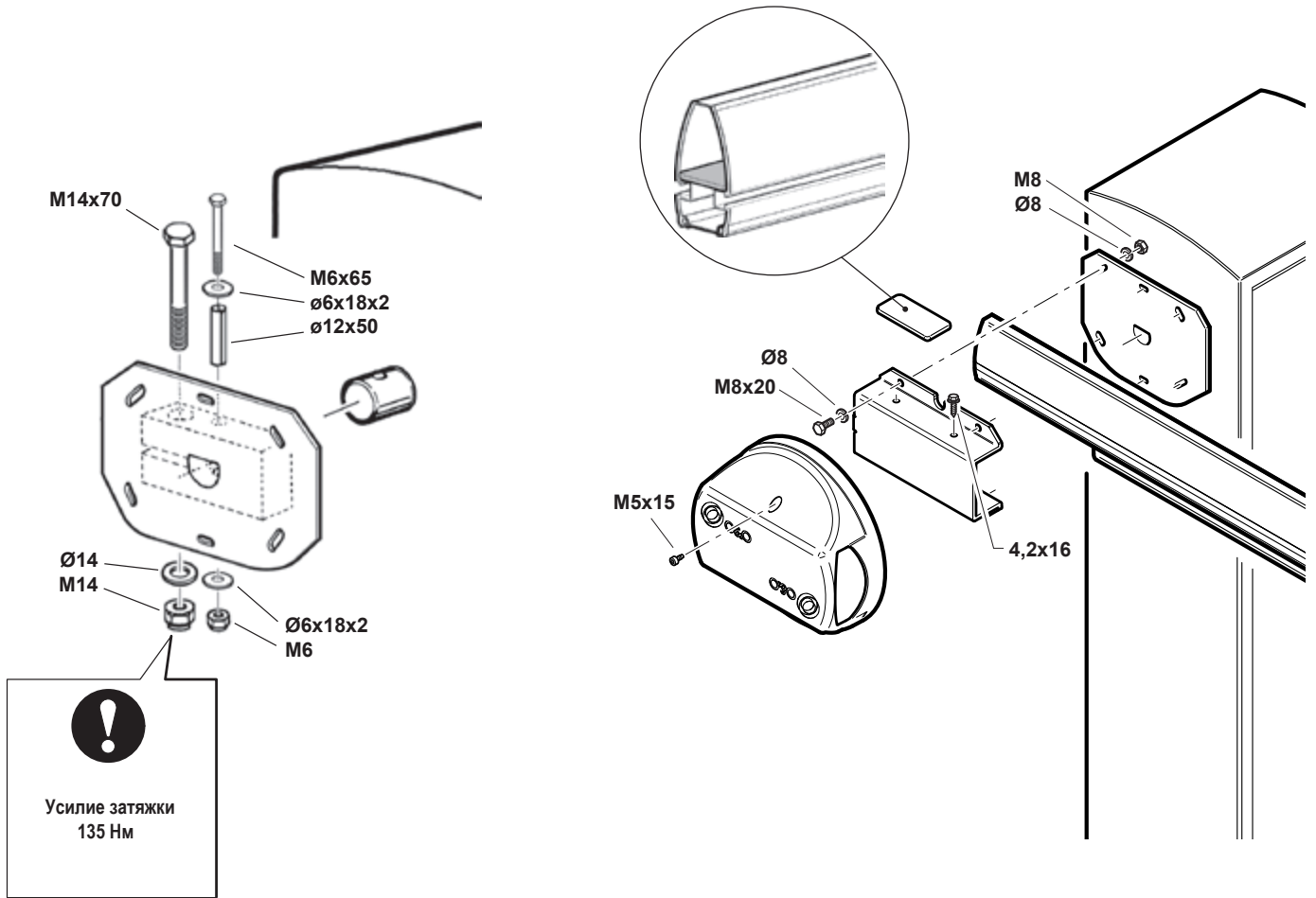
Подготовка монтажного основания к бетонированию



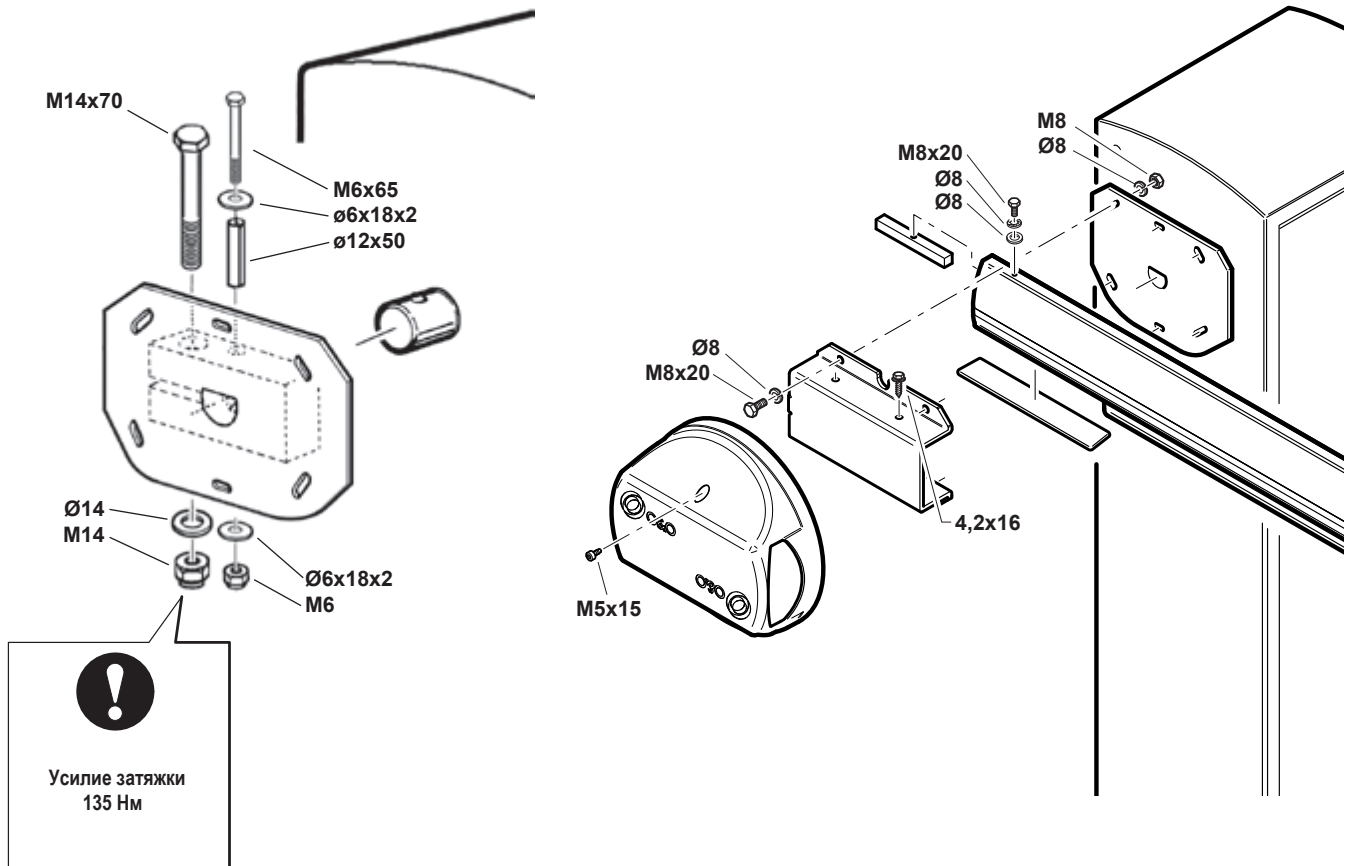
Мы рекомендуем снять шаблон перед фиксацией шлагбаума

5 УСТАНОВКА СТРЕЛЫ.

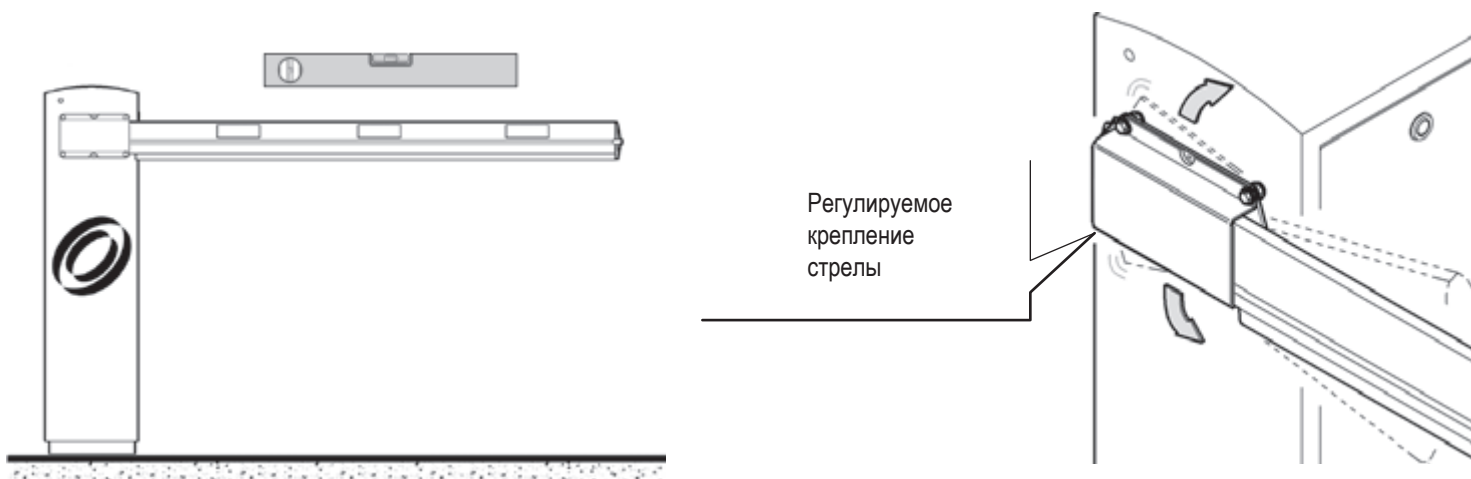
NIGHT&DAY.3 - 5 - DD3



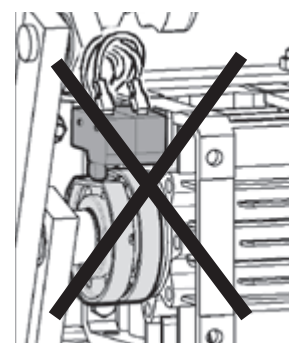
NIGHT&DAY.SPEED - 5 XT



6 ВЫРАВНИВАНИЕ СТРЕЛЫ.



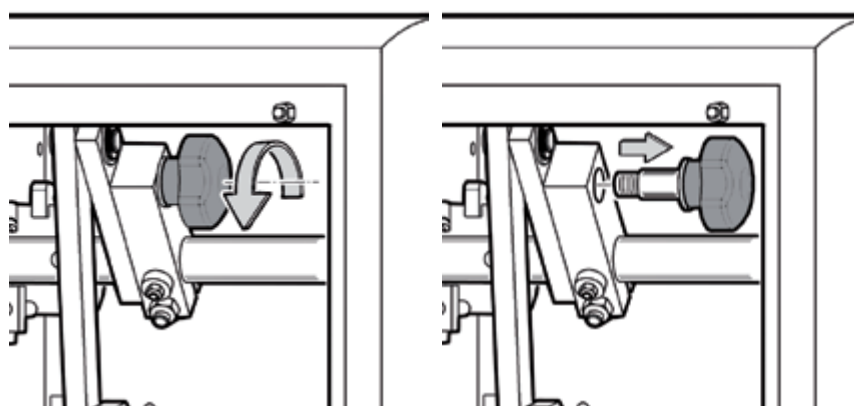
ИСПОЛЬЗУЙТЕ РЕГУЛИРУЕМОЕ КРЕПЛЕНИЕ СТРЕЛЫ ДЛЯ СОВМЕЩЕНИЯ С ДОРОГОЙ.
НЕ МЕНЯЙТЕ ПОЛОЖЕНИЯ КОНЦЕВЫХ ВЫКЛЮЧАТЕЛЕЙ,
ТАК КАК ОНИ СКОРРЕКТИРОВАНЫ.



7 АВАРИЙНАЯ РАЗБЛОКИРОВКА.



ВСЕГДА ОТКЛЮЧАЙТЕ ЭЛЕКТРИЧЕСТВО ПЕРЕД НАЧАЛОМ ЛЮБЫХ РАБОТ В СИСТЕМЕ.



**NIGHT&DAY
DD3**

В случае отключения электрической сети, стрела самопроизвольно поднимается,
а когда питание от сети восстанавливается, автоматически опускается.

8

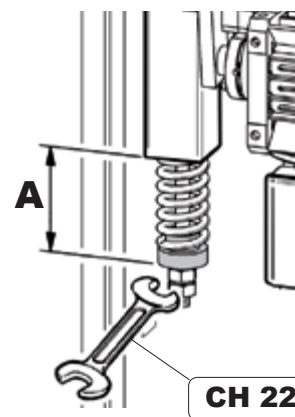
БАЛАНСИРОВКА СТРЕЛЫ.



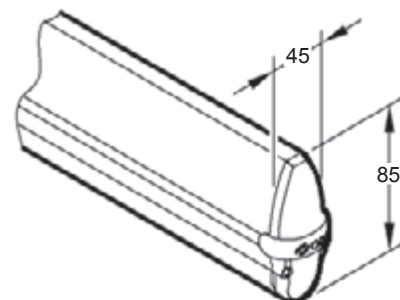
BL-SMALL	BL-SMALL + KIT-LIGHT	BL-SMALL + KIT-GOM	BL-SMALL + KIT-GOM + KIT-LIGHT

R	Красная пружина
B	Синяя пружина
V	Зеленая пружина

NIGHT&DAY.3 - SPEED	2000	Пружина	R	R	R	R
		А (мм)	103	103	103	100
	2500	Пружина	R	R	R	R
		А (мм)	94	90	87	82
	2750	Пружина	B	B	B	B
		А (мм)	100	97	95	92
	3000	Пружина	B	B	B	B
		А (мм)	95	90	90	84
NIGHT&DAY.5 - 5 XT	3500	Пружина	V	V	V	V
		А (мм)	103	103	103	103
	4000	Пружина	V	V	V	V
		А (мм)	103	103	103	103
	4500	Пружина	V	V	V	V
		А (мм)	103	100	98	95
	5000	Пружина	V	V	V	V
		А (мм)	93	88	88	80

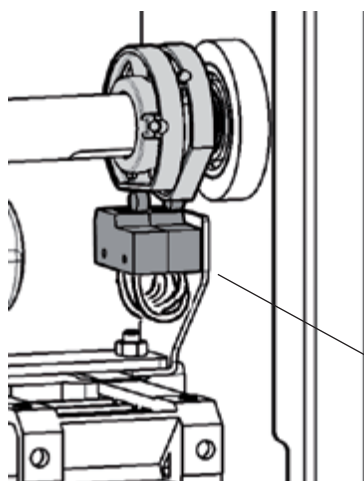


Не нагружайте стрелу, применяя другие аксессуары.



9

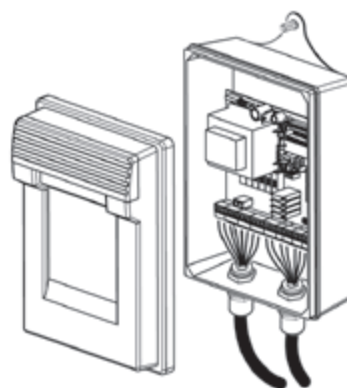
ДОПОЛНИТЕЛЬНЫЕ КОНЦЕВЫЕ ВЫКЛЮЧАТЕЛИ.



Дополнительные концевые выкл.

10

ЭЛЕКТРИЧЕСКИЕ ПОДКЛЮЧЕНИЯ.



CSB-BR
NIGHT&DAY.3
NIGHT&DAY.5

CSB-SP
NIGHT&DAY.SPEED
NIGHT&DAY.5XT

ARX.DD3
NIGHT&DAY.DD3

Обратитесь к руководству по установке и эксплуатации.

ОБЩАЯ БЕЗОПАСНОСТЬ.

- По соображениям безопасности и в соответствии с требованиями действующих стандартов, мы рекомендуем использовать блок управления O&O.
- Для установки следуйте инструкциям в прилагаемом листе "ОБЩИЕ ИНСТРУКЦИЯ ПО БЕЗОПАСНОСТИ".
- Все электрические соединения должны быть сделаны в соответствии с действующими законами.
- Установщик должен проинструктировать пользователя о том, как правильно использовать автоматику в ручном режиме управления, в чрезвычайных ситуациях, избегая возможные риски.
- Анализируя риски примите все меры для их ликвидации, в порядке, установленном Директива ЕЭС для машин 2006/42, установки устройств безопасности.
- Всегда отключайте электроэнергию прежде чем приступать к работе с системой блокировки.

ПРИМЕНЕНИЕ.

- Необходимо следить за инструкциями, приведенные в прилагаемом листе "ОБЩИЕ ПРАВИЛА ДЛЯ БЕЗОПАСНОСТЬ".
- В случае ручного управления, следуйте указаниям описанным в пункте 7.
- При установке блока управления обращайтесь к Руководству по установке и эксплуатации.

РЕГУЛЯРНОЕ ТЕХНИЧЕСКОЕ ОБСЛУЖИВАНИЕ.

- Техническое обслуживание должно проводиться только квалифицированным персоналом.
 - Всегда отключайте электроэнергию прежде чем приступать к работе системы.
 - Проверьте герметичность стрелы.
 - Проверьте балансировку стрелы.
 - Убедитесь, что в конечных положениях стрела в горизонтальном и вертикальном положении.
 - Проверьте работу разблокировки.
 - Проверьте работу блока управления и устройств безопасности.
 - Проверьте состояние стрелы.
 - Проверьте состояние пружины, цепи и анкеров.
- Меняйте цель шлагбаумов:
- NIGHT&DAY.3 и NIGHT&DAY.DD3 через каждые 3 миллиона циклов или 2 года.
 - NIGHT&DAY.5, 5 XT, SPEED через каждый 1 миллион циклов или каждый год.



O&O s.r.l. - Via Europa, 2 - 42015 CORREGGIO (R.E.) Italy
tel. +39 (0)522 740111 - fax +39 (0)522 631290
<http://www.oeo.it> - email: oeo@oeo.it
Società soggetta a direzione e coordinamento di BFT S.p.a.
A subsidiary of BFT S.p.a.

