



### Описание

Серия гидравлических распашных приводов для очень интенсивного использования, подходит для любых типов частных или промышленных ворот. Компактные, но достаточно мощные, чтобы автоматизировать распашные ворота со створками до 5 метров шириной и весом до 800 кг. Доступны реверсивная и нереверсивная версии привода. Регулирующие клапаны гарантируют максимальную точность настройки усилия.

Замедление во время закрытия (в R версиях) гарантирует тихое, плавное движение даже на самых больших воротах. Кроме того, регулировочный винт позволяет адаптировать интенсивность замедления в зависимости от потребностей каждой конкретной ситуации.

Два регулирующих клапана в 230В версиях позволяют с высокой точностью настроить усилие для открывания и закрывания.

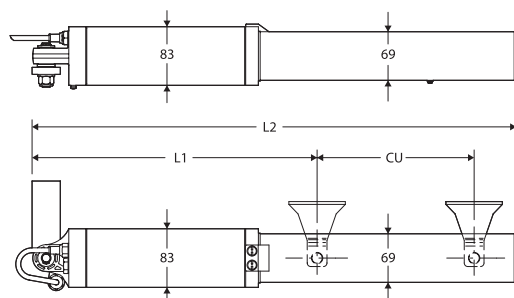
Высококачественный корпус из прочного анодированного алюминия.



### Сводная таблица

Артикул	Наименование	Комплекты	Напряжение	Вес створки (макс.)	Длина створки	На схеме
P935013 00022	LUX G WINTER		230В	800 кг	5 м	A ●
P935009 00001	LUX		230В	300 кг	2 м	A ●
P935011 00001	LUX 2B		230В	300 кг	2 м	A ●
P935011 00028	LUX 2B WINTER		230В	300 кг	2 м	A ●
P935010 00001	LUX B		230В	300 кг	2 м	A ●
P935027 00001	LUX BA		230В	300 кг	2 м	A ●
P935039 00001	LUX FC 2B		230В	300 кг	2 м	A ●
P935013 00001	LUX G		230В	300 кг	3.5 м	A ●
P935014 00001	LUX GV		230В	300 кг	3.5 м	A ●
P935050 00003	LUX GV R WINTER		230В	300 кг	3.5 м	A ●
P935014 00005	LUX GV-2B		230В	300 кг	3.5 м	A ●
P935014 00002	LUX GV-B		230В	300 кг	3.5 м	A ●
P935050 00001	LUX GV-R		230В	300 кг	3.5 м	A ●
P935012 00001	LUX L		230В	500 кг	4 м	A ●
P935049 00001	LUX LR		230В	500 кг	4 м	A ●
P935035 00001	LUX MB		230В	300 кг	2.3 м	A ●
R935217 00002	LUX MB KIT	■	230В	300 кг	2.3 м	A ●
P935044 00001	LUX R		230В	300 кг	2.2 м	A ●
P935046 00002	LUX R 2B SN2		230В	300 кг	2 м	A ●
P935046 00001	LUX R2B		230В	300 кг	2 м	A ●
P935044 00002	LUX RSN2		230В	300 кг	2.2 м	A ●
P935025 00001	LUX SA		230В	300 кг	2 м	A ●
P935009 00025	LUX WINTER		230В	300 кг	2 м	A ●

## Размеры



	L1	CU	L2
<b>LUX</b>	715 мм	270 мм	1025 мм
<b>LUX 2B</b>	715 мм	270 мм	1025 мм
<b>LUX B</b>	715 мм	270 мм	1025 мм
<b>LUX FC 2B</b>	850 мм	390 мм	1300 мм
<b>LUX G</b>	850 мм	390 мм	1300 мм
<b>LUX L</b>	715 мм	270 мм	1025 мм
<b>LUX R 2B SN2</b>	710 мм	250 мм	1050 мм

## Технические характеристики

	LUX	LUX 2B	LUX B	LUX FC 2B	LUX G	LUX L	LUX MB	LUX R 2B SN2	LUX WINTER	LUX 2B WINTER
Блок управления	ALCOR N, RIGEL5									
Напряжение питания	230В	230В	230В	230В	230В	230В	230В	230В	230В	230В
Мощность потребляемая	250Вт	250Вт	250Вт	250Вт	250Вт	250Вт	250Вт	250Вт	250Вт	250Вт
Полезный ход штока	270 мм	270 мм	270 мм	280 мм	390 мм	270 мм	270 мм	250 мм	270 мм	270 мм
Угол открывания	123°	123°	123°	123°	130°	123°	123°	123°	123°	123°
Время цикла	17 с	17 с	17 с	17 с	48 с	33 с	23 с	16 с+замедл.	17 с	17 с
Замедление	Нет	Нет	Нет	Нет	Нет	Нет	Нет	Есть	Нет	Нет
Реакция на препятствие	Гидравл. муфта	Гидравл. муфта	Гидравл. муфта	Гидравл. муфта	Гидравл. муфта	Гидравл. муфта	Гидравл. муфта	Гидравл. муфта	Гидравл. муфта	Гидравл. муфта
Блокировка	Эл. замок	Гидравл. (откр./закр.)	Гидравл. (закр.)	Гидравл. (откр./закр.)	Эл. замок	Эл. замок	Гидравл. (закр.)	Гидравл. (откр./закр.)	Эл. замок	Гидравл. (откр./закр.)
Разблокировка	Реверс.	Трехгранный ключ	Трехгранный ключ	Трехгранный ключ	Трехгранный ключ	Реверс.	Трехгранный ключ	Трехгранный ключ	Реверс.	Трехгранный ключ
Интенсивность использования	Очень интенс.	Очень интенс.	Очень интенс.	Очень интенс.	Очень интенс.	Очень интенс.	Очень интенс.	Очень интенс.	Очень интенс.	Очень интенс.
Температура окружающей среды	от -20°C до +60°C								от -30°C до +60°C	
Вес привода	8.7 кг	8.7 кг	8.7 кг	8.7 кг	13.2 кг	8.7 кг	8.7 кг	8.7 кг	8.7 кг	8.7 кг

## RIGEL 5

### Универсальный блок управления для одного или двух приводов на 230В



B

#### RIGEL 5 D113693 00003

- Применение: универсальный блок управления для одного или двух приводов
- Питание: 230В, однофазное
- Питание приводов: 230В, однофазное
- Основные характеристики: съемные клеммные колодки, программирование и диагностика с помощью дисплея, двухканальный радиоприемник, разъем для дополнительного приемника, подключение электрозамок, электронный ограничитель усилия, электронное замедление при открытии и закрытии, отдельные входы для концевых выключателей каждого двигателя, управление светофором и подогревом с платой SSR5
- Основные функции: автоматическое повторное закрытие, раздельная работа приводов, гидравлический дожим, блокировка в закрытом положении, 2/3/4 шаговая логика, частичное открытие, быстрое закрытие, отдельное открытие/закрытие
- Совместимость: RIGEL 4
- Универсальный блок управления для одного или двух приводов 230В